

リベイラ北松戸

301号室

87,000円

J R 常 磐 線 『北松戸』駅徒歩2分
東京メトロ千代田線

物件概要

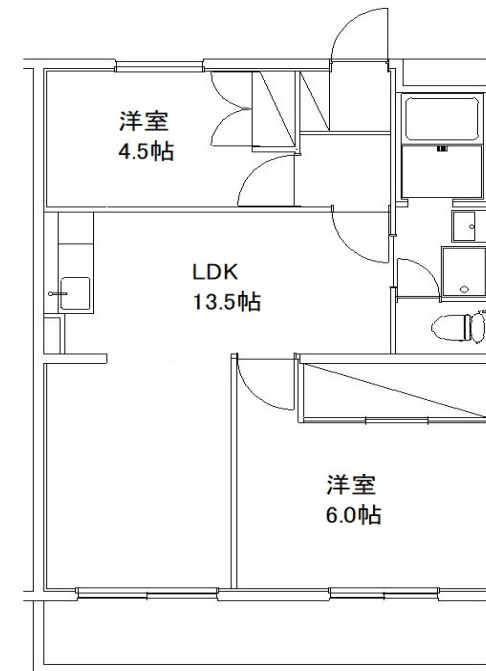
- 所在地 / 松戸市上本郷914-1
- 建物構造 / 鉄筋コンクリート造5階建
- 専有面積 / 53.6㎡(16.2坪)
- 築年月 / 平成3年3月
- 現況 / 空
- 入居日 / 相談
- 駐車場 / 空無
- 設備 / 電気・上下水道・本水洗・都市ガス
エレベーター・エアコン・給湯

賃貸条件

- 礼金：なし ●敷金：1ヶ月
- 管理費：3,000円/月
- 保険等：火災保険加入20,000円/2年
- 契約期間：2年
- 鍵交換：入居時における鍵交換借主負担15,000円(税別)
- 更新料：新賃料の0.5カ月
- 保証会社必須
- ルームクリーニング：借主負担(敷金相殺)



- ★令和3年1月 システムキッチン交換！
- ★令和3年1月 洋室の扉を無くし広々LDK！
- ★令和3年1月 大きなシューズボックス完備！
- ★駅から徒歩2分の人気物件！
- ★防犯カメラ・エレベーター有！
- ★人気の角部屋！



※図面と現況が異なる場合は現況を優先させていただきます。

千葉県知事免許(13)第0003191号

公栄開発株式会社

※営業時間:9:00~18:00定休日:(水)・(土)

千葉県松戸市上本郷914-1

☎:047(363)6165

FAX:047(363)9092